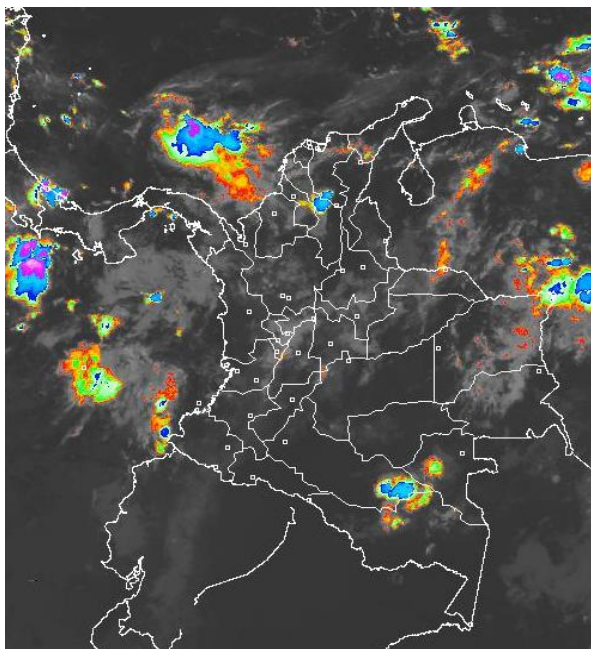


CONDICIONES HIDROMETEOROLÓGICAS ACTUALES

Las precipitaciones de mayor consideración se reportaron en el Occidente del país y en algunos sectores de los Llanos orientales. Se mantiene la **ALERTA ROJA** por niveles altos en la cuenca baja del río Magdalena, incluido el Canal del Dique.

IMAGEN SATELITAL

Imagen GOES - 13 * 19 de Junio de 2011 * Hora 9:15 a. m. HLC



PRONÓSTICO CONDICIONES METEOROLÓGICAS ESPECIALES

ÁREA DEL VOLCÁN CERRO MACHÍN

Cielo entre parcialmente nublado a nublado con probabilidad de lluvias entre ligeras y moderadas. INGEOMINAS lo reporta en **NIVEL AMARILLO (III): CAMBIOS EN EL COMPORTAMIENTO DE LA ACTIVIDAD VOLCANICA.**

ELEVACIÓN (pies)	DIRECCIÓN	VELOCIDAD	
		NUDOS	KPH
10,000	SURESTE	5	9
18,000	ESTE	10 - 15	18 - 28
24,000	ESTE	15 - 20	28 - 37
30,000	NORESTE	20	37

ÁREA DEL VOLCÁN NEVADO DEL HUILA

Cielo parcialmente nublado con probabilidad de lluvias ligeras. INGEOMINAS lo reporta en **NIVEL AMARILLO (III): CAMBIOS EN EL COMPORTAMIENTO DE LA ACTIVIDAD VOLCANICA.**

ELEVACIÓN (pies)	DIRECCIÓN	VELOCIDAD	
		NUDOS	KPH
10,000	SURESTE	5	9
18,000	ESTE	15	28
24,000	ESTE	20	37
30,000	ESTE	20	37

ÁREA DEL VOLCÁN GALERAS

Cielo parcialmente nublado con probabilidad de lluvias ligeras. INGEOMINAS lo reporta en **NIVEL AMARILLO (III): CAMBIOS EN EL COMPORTAMIENTO DE LA ACTIVIDAD VOLCANICA.**

ELEVACIÓN (pies)	DIRECCIÓN	VELOCIDAD	
		NUDOS	KPH
10,000	SURESTE	5	9
18,000	ESTE	20	37
24,000	ESTE	20	37
30,000	NORESTE	25	46

LO MÁS DESTACADO

- En las últimas 24 horas las lluvias tendieron a concentrarse en sectores de los departamentos de Antioquia, Chocó, Nariño, Cauca, Boyacá y Meta, alcanzando el mayor volumen en el municipio de Guapi (Cauca) con 95.8 mm.
- Se mantiene la amenaza por incendios de la cobertura vegetal en algunos sectores de las regiones Andina y Caribe.
- En la cuenca baja del río Magdalena se mantiene la **ALERTA ROJA** por niveles altos, aunque su tendencia es de descenso, especialmente entre Gamarra (Cesar) y su desembocadura en el Mar Caribe, incluyendo la Ciénaga de Zapatos y el Canal del Dique. Se destacan los niveles altos registrados en el Brazo de Mompóx, los cuales ocasionan inundaciones lentas en amplios sectores de la Depresión Momposina (destacándose el municipio de Mompóx y varios de sus corregimientos).
- En varios sectores de áreas inestables de los Santanderes, Antioquia, Cundinamarca, Boyacá, Nariño y del piedemonte oriental de la cordillera oriental ha disminuido ligeramente la amenaza por deslizamientos de tierra; sin embargo, en estas zonas continúa la **ALERTA NARANJA**.

ESTADO DE LOS EMBALSES

A continuación se relacionan los volúmenes útiles diarios de reservas de los embalses, en porcentaje, de acuerdo con información de XM (actualizado hasta las 5:00 a. m. del día anterior):

* Información suministrada directamente por los operadores

EMBALSE	DEPARTAMENTO	%	OBSERVACIÓN *
PLAYAS	Antioquia	114.11	
PRADO	Tolima	101.46	ALERTA AMARILLA
PEÑOL	Antioquia	100.65	ALERTA BLANCA
MUÑA	Cundinamarca	99.45	ALERTA BLANCA
GUAVIO	Cundinamarca	96.61	ALERTA AMARILLA
CALIMA1	Valle del Cauca	95.89	
RIOGRANDE 2	Antioquia	94.39	ALERTA BLANCA
BETANIA	Huila	79.97	ALERTA BLANCA

PRECIPITACIONES

A continuación se relacionan los municipios donde en las últimas 24 horas se registraron precipitaciones iguales o superiores a 20 mm:

DEPARTAMENTO	MUNICIPIOS
ANTIOQUIA	Jericó (68.0), Fredonia (38.0), La Unión (37.5), Medellín-La Iguana (35.0), Medellín-Aldea (27.0), Concepción (23.0) y Carmen de Vóboral (21.0).
ARAUCA	Arauca-Aeropuerto (56.9), Arauquita (38.0) y Tame-Morichal (25.0).
BOYACÁ	San Pablo de Borbur (45.5), Pauna (43.0), Muzo (24.5) y Moniquirá (20.0).
CALDAS	Riosucio (30.0), Samaná (26.0) y Pácora (24.0).
CASANARE	Tauramena (48.5) y Orocué (25.0).
CAUCA	Guapi (95.8).
CHOCÓ	Istmina (65.0), Condoto (47.0), Bahía Solano (33.0) y Medio San Juan (29.0).
MAGDALENA	Zona Bananera (30.0) y Fundación (22.0).
META	Cubarral (40.0), Villavicencio-IDEAM (34.0), Puerto Rico (27.0) y Acacias (23.0).

DEPARTAMENTO	MUNICIPIOS
NARIÑO	Barbacoas (80.7) y Barbacoas-Junin (26.0).
NORTE DE SANTANDER	Abrego (23.3).
QUINDIO	Armenia (51.4).
SANTANDER	Gámbita (32.1) y El Carmen (25.0).
TOLIMA	Ibagué-Interlaken (22.0).
VALLE DEL CAUCA	Bugalagrande (40.0), Buenaventura (32.0), Alcalá (27.0) y Guacarí (20.0).
VICHADA	Puerto Carreño (22.4).

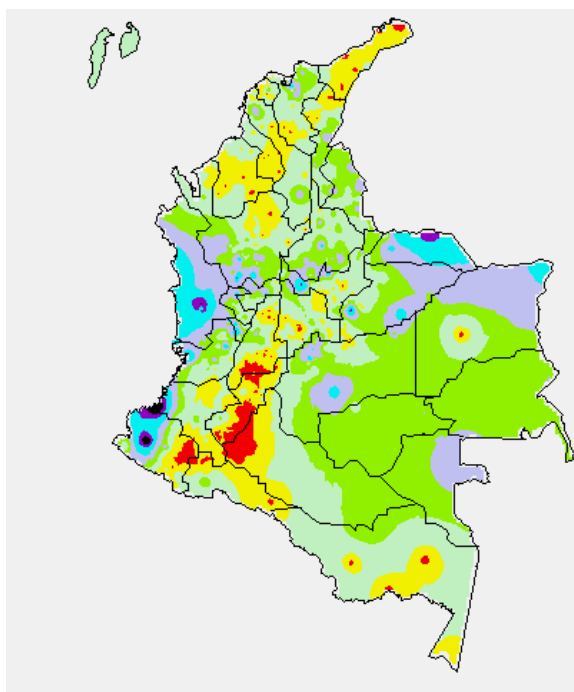
TEMPERATURAS MÁXIMAS

A continuación se relacionan los municipios donde se presentaron temperaturas iguales o superiores a 35°C:

DEPARTAMENTO	MUNICIPIOS
CESAR	La Gloria (35.6°C).

MAPA DE PRECIPITACIÓN DIARIA

Desde las 7:00 a.m. del domingo 19 de junio hasta las 7:00 a.m. del lunes 20 de junio de 2011



0.0 mm	0.1 a 1.0 mm	1.1 a 5.0 mm	5.1 a 10.0 mm
10.1 a 20.0 mm	20.1 a 40.0 mm	40.1 a 60.0 mm	> de 60.1 mm

PRONÓSTICO METEOROLÓGICO

REGION	PRONOSTICO
SABANA DE BOGOTÁ	En la mañana cielo parcialmente nublado acompañados de intervalos de Sol. En la tarde fortalecimiento de la nubosidad con precipitaciones sobre los cerros orientales y el norte de la sabana. 20°C temperatura máxima. Mañana condiciones similares, pero con precipitaciones menos intensas y concentrándose hacia el norte de la sabana, en horas de la tarde especialmente.
ANDINA	En la mañana cielo nublado con precipitaciones ligeras sobre el occidente de Boyacá, Eje Cafetero y Antioquia. En la tarde y la noche incremento de la nubosidad con precipitaciones entre moderadas y fuertes en Antioquia, Boyacá, occidente de Cundinamarca, Eje Cafetero, Valle, y Cauca; entre ligeras y moderadas sobre Tolima, Huila y Nariño. Para mañana similares condiciones y menos lluviosas, concentrándose las lluvias al occidente de la región especialmente en horas de la tarde y noche.

REGION	PRONOSTICO
CARIBE	Durante la mañana cielo parcialmente nublado con precipitaciones entre ligeras y moderadas sobre Cesar, Córdoba y sur de Bolívar. En horas de la tarde y la noche, fortalecimiento de la nubosidad con lluvias entre ligeras y moderadas sobre la región las más intensas en Magdalena, Sucre y Córdoba. Para mañana, condiciones similares con precipitaciones menos intensas sobre toda la región especialmente en horas de la mañana.
ARCHIPIÉLAGO DE SAN ANDRÉS, PROVIDENCIA Y SANTA CATALINA	Cielo parcialmente nublado durante la mañana lluvias en la mañana; después del mediodía incremento de la nubosidad y lluvias entre moderadas y fuertes. Para mañana condiciones similares y más intensas
MAR CARIBE	A lo largo del día se mantendrán las condiciones de cielo entre parcial a mayormente nublado y lluvias en la mañana y la tarde sobre la zona costera central y oriental. Para mañana condiciones similares pero más lluviosas en horas de la mañana sobre la zona occidental y cerca a las costas.
PACIFICA	Cielo entre parcial a mayormente cubierto a lo largo de la jornada, en la mañana lluvias de variada intensidad cerca a las costas y el departamento del Chocó. En la tarde y la noche fortalecimiento de la nubosidad sobre toda la región acompañada de precipitaciones entre ligeras y moderadas, las más intensas en Chocó, Cauca y Valle. Para mañana condiciones similares pero con precipitaciones más fuertes sobre zonas de Chocó y Cauca.
INSULAR PACÍFICO	Cielo mayormente nublado durante la jornada lluvias entre ligeras y moderadas las más intensas sobre Gorgona. Para mañana condiciones similares.
OCEANO PACÍFICO	Cielo entre parcial a mayormente nublado con precipitaciones entre ligeras y moderadas las más intensas en horas de la mañana especialmente sobre la zona costera. Para mañana condiciones similares.
ORINOQUIA	Cielo parcialmente nublado durante la mañana sobre toda la región y predominio de tiempo seco. En la tarde y noche fortalecimiento de la nubosidad sobre toda la región con precipitaciones entre ligeras y moderadas las más intensas sobre Vichada y a lo largo del Piedemonte llanero. Para mañana condiciones similares pero con precipitaciones más intensas a lo largo de la región en horas de la mañana.
AMAZONIA	En la mañana cielo parcialmente nublado con precipitaciones ligeras en las primeras horas del día sobre Vaupés y Guainía. En la tarde fortalecimiento de la nubosidad y de las precipitaciones sobre Caquetá, Guainía, Vaupés y Amazonas. Para mañana condiciones similares pero con precipitaciones menos intensas en el oriente de Caquetá, Guaviare y Vaupés.

ALERTAS VIGENTES

Para mayor información sobre el pronóstico del estado del tiempo, Informes Técnicos Diarios y Comunicados Especiales, e informes de otras áreas temáticas, tales como Hidrología, Deslizamientos de tierra e Incendios forestales, se sugiere consultar los link que se encuentran en la página principal del instituto www.ideam.gov.co

REGIÓN CARIBE

ALERTA ROJA: CUENCA BAJA DEL RÍO MAGDALENA

Persiste la tendencia descendente en los niveles para la parte baja de la cuenca, sin embargo en amplios sectores del Brazo de Loba, particularmente a la altura de la población de Magangué se mantienen niveles que superan la cota de desbordamiento. Se mantienen las inundaciones lentas y se recomienda especial atención a las siguientes poblaciones:

- Bolívar:** San Felipe y El Salto, ubicados en la margen derecha del brazo de Mompóx; Magangué, San Pablo, Calamar, Cantagallo y Hatillo de Loba (corregimientos de San Miguel y Juana Sánchez en la margen derecha de Brazo de Loba).
- Cesar:** Gamarra tanto en sectores rurales como urbanos del municipio, especialmente en el corregimiento de Capulco; adicionalmente a las poblaciones ribereñas de la Ciénaga de Zapatosa, tales como Chimichagua y Saloa.
- Depresión Momposina:** debido a los niveles altos que registra el río Magdalena por el Brazo de Mompóx, se presentan inundaciones lentas, principalmente en el municipio de Mompóx; por lo anterior se recomienda a pobladores ribereños en zonas bajas estar atentos ante nuevos incrementos, los cuales también podrían incidir en afectaciones para el dique marginal que encausa el río; esta recomendación se extiende, entre otros, para los

corregimientos de Tierra Firme, La Loma, Rinconada, Ancón, Guataca, Pueblo Nuevo, San Nicolás, Guaymaral, Cosquillas, La Candelaria, Caldera, San Luis y Carmen de Cicuco, e igualmente, para amplios sectores del casco urbano de Mompóx.

- **Magdalena:** Belén en la Ciénaga de Zapatosa, Tenerife, Santa Ana, Pedraza y El Banco.

ALERTA ROJA: NIVELES ALTOS EN EL CANAL DEL DIQUE

A pesar del descenso de los niveles a lo largo del Canal del Dique, se mantienen en el rango de muy altos y se recomienda especial atención en los siguientes sectores: Santa Lucía (Atlántico) y Campo de la Cruz; corregimiento de San Barreto, zona rural de Suán, sur del Atlántico, y también en el mismo departamento se previene en los municipios vecinos del canal, como Suán, Repelón, Manatí y Ponedera. Se espera que en el transcurso del mes los niveles continúen con la tendencia de descenso hasta llegar con registros inferiores a los de las cotas de afectación.

ALERTA NARANJA: INCENDIOS DE LA COBERTURA VEGETAL

Amenaza alta de ocurrencia de incendios de la cobertura vegetal en zonas de bosques, cultivos y pastos, localizados en los siguientes municipios y sectores aledaños:

- **Cesar:** Valledupar.
- **La Guajira:** Manaure, Riohacha y Uribia
- **Magdalena:** Algarrobo.

ALERTA AMARILLA: CRECIENTES SÚBITAS EN RÍOS Y QUEBRADAS DE LA SIERRA NEVADA DE SANTA MARTA.

Se mantiene la probabilidad de lluvias en estribaciones de la Sierra Nevada de Santa Marta, por lo que se recomienda estar pendientes ante la posibilidad de crecientes súbitas en los ríos Manzanares, Guachaca, Tucurín, Aracataca, Fundación, Sevilla y Algarrobo. Igual condición se presenta en la cuenca media y baja del río Ranchería y varios de sus afluentes, se recomienda especial atención a los pobladores ribereños de la zona rural y urbana de Manaure (La Guajira).

ALERTA AMARILLA: CRECIENTES SÚBITAS EN LOS RÍOS QUE DESEMBOLCAN EN EL GOLFO DE URABÁ.

Se mantiene el nivel de alerta, como resultado de las lluvias registradas en las cuencas alta y media, ya que se han presentado incrementos moderados de los niveles de varias corrientes; aunque no han causado afectación se previene a pobladores de zonas ribereñas bajas, en especial para los siguientes puntos: zonas bajas de los municipios de Medio Atrato (Beté), Bojayá, Vigía del Fuerte, Murindó, Carmen de Atrato (Curbaradó) y Riosucio, todos en el departamento del Chocó, y se prevé que ésta situación se mantenga durante las próximas horas. El nivel de alarma también se extiende para varias corrientes de la vertiente del río Atrato formado por la cuenca de los ríos Murindó, Jadegá, Chajera, Murri y Riosucio, entre otros.

REGIÓN ANDINA

ALERTA NARANJA: INCENDIOS DE LA COBERTURA VEGETAL

Amenaza alta de ocurrencia de incendios de la cobertura vegetal en zonas de bosques, cultivos y pastos, localizados en los siguientes municipios y sectores aledaños:

- **Boyacá:** Ráquira, Tinjacá y Villa De Leyva.
- **Caldas:** Manizales, Manzanares, Marulanda, Neira y Villamaría.
- **Cauca:** El Tambo.
- **Cundinamarca:** Albán, Anapoima, Anolaima, Beltrán, Bituima, Bogotá, D.C., Cachipay, Chaguaní, Facatativá, Guayabal De Siquima, Madrid, Nilo, Pulí, San Juan De Río Seco, Sasaima, Vianí, Villeta y Zipacón.
- **Huila:** Baraya, Campoalegre, Neiva y Palermo.
- **Nariño:** Buesaco, Consacá y Yancuanquer.
- **Quindío:** Salento.
- **Tolima:** Ambalema, Armero, Casabianca, Falán, Herveo, Icononzo, Lérda, Libano, Melgar, Murillo, Palocabildo, Santa Isabel, Venadillo y Villahermosa.
- **Valle del Cauca:** Ginebra, La Victoria y Zarzal.

Especial atención para el Parque Nacional Natural Los Nevados.

ALERTA AMARILLA: DESLIZAMIENTOS DE TIERRA

Probabilidad moderada por deslizamientos de tierra ocasionados por lluvias en los departamentos de:

- **Boyacá:** Almeida, Chinavita, Chiscas, Duitama, El Espino, Garagoa, Güicán, Jenesano, Pachavita, Panqueba, Pesca, Pisba, Ramiriquí, Sutatenza, Úmbita, Viracachá y Zetaquirá.
- **Antioquia:** Cañasgordas, Frontino, Hispania, Vigía del Fuerte, Giraldo, Buritica, Abriaquí, Valdivia, Briceño, Zaragoza y Urrao.
- **Norte de Santander:** Cacota, Chitaga, Herrán, Mutiscua, Pamplona y Ragonvalia.

- **Santander:** Chimá, Concepción, Cerrito, Confinés, Contratación, Curití, El Carmen, El Guacamayo, Enciso, Guadalupe, Guapota y Málaga.

ALERTA AMARILLA: EMBALSE DE PRADO

La represa de Prado, de acuerdo con un reporte de EPSA de hoy a las 7:00 am., se encuentra en **ALERTA AMARILLA**, y para hoy presenta un valor de 361.72 msnm (siendo el máximo de 367.00 msnm); la cota indicada corresponde al 101.46% del volumen útil del embalse, el cual, reporta adicionalmente que las compuertas se encuentran cerradas.

ALERTA AMARILLA: EMBALSE DEL GUAVIO

EMGESA mantiene esta alerta por descargas mayores a 50 m³/s., el volumen útil del embalse se encuentra en 96.75%, y la tendencia de los afluentes para hoy es estable, se hace especial recomendación a los pobladores de las riberas de los ríos Guavio y Upiá estar atentos ante la posibilidad de crecientes súbitas.

REGION ORINOQUIA

ALERTA NARANJA: DESLIZAMIENTOS DE TIERRA

Probabilidad moderada de ocurrencia de deslizamientos de tierra ocasionados por lluvias en los departamentos de:

- **Boyacá:** Cubará, Campohermoso, Chivor, Labranzagrande, Macanal, Miraflores, Páez, Pajarito y San Luis de Gaceno.
- **Casanare:** Támara y Nunchía, Yopal, Aguazul, Hato Corozal, Monterrey, Pore, Sabanalarga y Chámeza.
- **Cundinamarca:** Gachalá, Gama, Junín, Medina, Chipaque, Guayabetal, Quetame y Paratebuena.
- **Meta:** Guamal, Cubarral, Villavicencio, San Juan de Arama, Restrepo, Lejanías, Acacias, El Castillo, San Martín, Mesetas, San Juanito, El Dorado y El Calvario.
- **Norte de Santander:** Toledo.

Especial atención ameritan las vías Bogotá-Villavicencio, Villavicencio-Yopal, Yopal-Hato Corozal y Yopal-Pajarito.

ALERTA AMARILLA: CUENCA MEDIA Y BAJA DEL RÍO ARAUCA

Se mantienen los niveles altos con moderadas fluctuaciones para el río Arauca, a la altura de la población de Arauquita, no se descartan nuevos ascensos durante los próximos días en Arauquita y con el paso de la onda de crecida se esperan incrementos importantes en la ciudad de Arauca. Se recomienda especial atención a los puntos más bajos de las riberas del río, particularmente en sectores Arauquita-Carretero, Santacruz-Bocas de Las Gaviotas y Los Mangos-Arauca.

ALERTA AMARILLA: AFLUENTES PIEDEMONTE LLANERO

Debido a la persistencia de las lluvias, no se descarta el aumento en los niveles de los ríos del piedemonte llanero. Se recomienda estar pendientes al comportamiento de las lluvias en la zona.

REGIÓN AMAZÓNICA

ALERTA AMARILLA: DESLIZAMIENTOS DE TIERRA

Probabilidad moderada de deslizamientos de tierra ocasionados por lluvias en los departamentos de:

- **Putumayo:** Mocoa, San Francisco y Santiago.

ALERTA AMARILLA: NIVELES ALTOS EN LOS RÍOS GUAVIARE Y ORINOCO

Se mantienen los niveles altos y con tendencia de aumento en el río Guaviare, se recomienda especial atención a los pobladores de barrios bajos de San José del Guaviare, ya que no se descarta la ocurrencia de nuevas crecientes. Los niveles del Río Guayabero se mantienen también en condiciones críticas. Condiciones Similares se presentan en el río Orinoco, a la altura de Puerto Carreño.

REGIÓN PACÍFICA

ALERTA NARANJA: DESLIZAMIENTOS DE TIERRA

Probabilidad moderada a alta de ocurrencia de deslizamientos de tierra en los municipios de:

- **Chocó:** Quibdó, Yuto, Itsmina, Paimadó, San José del palmar, El Carmen, Nuquí, Pie de Pato.

ALERTA AMARILLA: NIVELES ALTOS EN LA CUENCA MEDIA DE LOS RÍOS ATRATO Y SAN JUAN

Debido a las lluvias registradas durante el fin de semana, se han presentado incrementos importantes de los ríos Atrato y San Juan, así como de varios de sus afluentes (se destacan los ríos Quito, Andágueda y Mumbi). Cabe resaltar que esta condición, eventualmente podría ocasionar crecientes súbitas, por lo cual se recomienda especial atención para los pobladores de zonas ribereñas bajas de estos ríos, especialmente en el sector Quibdó - Medio Atrato - Vigía del Fuerte (en el departamento de Chocó), y también para zonas bajas del sector Itsmina-Condoto (en el departamento del Chocó). Similares recomendaciones para Tadó.

MAR CARIBE

ALERTA AMARILLA: OLEAJE Y VIENTO

La altura de las olas y la velocidad del viento se mantendrán de amenaza para la navegación menor mar adentro, la altura del oleaje variará entre 2.0 – 3.0 metros y el viento oscilará entre 20 – 30 nudos (37 – 56 km/h), se recomienda a usuarios de pequeñas embarcaciones consultar con las Capitanías de puerto antes de zarpar.

ALERTA AMARILLA: TIEMPO LLUVIOSO

En el Occidente de la zona marítima nacional, incluido el área de Archipiélago de San Andrés y Providencia, y el Golfo de Urabá, persistirá el tiempo lluvioso durante la jornada con posibilidad de tormentas eléctricas y ráfagas de viento, se sugiere a usuarios de pequeñas embarcaciones consultar con las Capitanías de puerto en zonas de inminente tempestad.

OCÉANO PACÍFICO

ALERTA AMARILLA: PLEAMARES

Hasta el día de mañana se espera una de las pleamares más representativas del mes en el litoral nacional, asociada con la marea astronómica.

Ricardo LOZANO PICÓN, Director General
María Teresa MARTÍNEZ GÓMEZ, Jefe Oficina de Pronósticos y Alertas
Daniel USECHE SAMUDIO, Coordinador de Alertas Ambientales

Profesionales en turno:
Jhon VALENCIA, Alejandro URIBE, Eliecer DIAZ, Fabio BERNAL, Vicente PEÑA, Jairo SALAZAR,
Mauricio TORRES, Norbey SÁNCHEZ y Rafael NAVARRETE.
Internet: <http://www.ideam.gov.co>
Correo electrónico alertasideam@gmail.com alertasideam@ideam.gov.co
Carrera 10 N° 20 - 30 ** Piso 9, Bogotá, D.C.
Teléfono: 3421586

ALERTA ROJA. PARA TOMAR ACCIÓN Advierte a los sistemas de prevención y atención de desastres sobre la amenaza que puede ocasionar un fenómeno con efectos adversos sobre la población, el cual requiere la atención inmediata por parte de la población y de los cuerpos de atención y socorro. Se emite una alerta sólo cuando la identificación de un evento extraordinario indique la probabilidad de amenaza inminente y cuando la gravedad del fenómeno implique la movilización de personas y equipos, interrumpiendo el normal desarrollo de sus actividades cotidianas.

ALERTA NARANJA. PARA PREPARARSE Indica la presencia de un fenómeno. No implica amenaza inminente y como tanto es catalogado como un mensaje para informarse y prepararse. El aviso implica vigilancia continua ya que las condiciones son propicias para el desarrollo de un fenómeno, sin que se requiera permanecer alerta.

ALERTA AMARILLA. PARA INFORMARSE Es un mensaje oficial por el cual se difunde información. Por lo regular se refiere a eventos observados, reportados o registrados y puede contener algunos elementos de pronóstico a manera de orientación. Por sus características pretéritas y futuras difiere del aviso y de la alerta, y por lo general no está encaminado a alertar sino a informar.

CONDICIONES NORMALES La información que se suministra se encuentra dentro de los rangos normales.

°C: grados Celsius

m: metros

mm: milímetros

KPH: kilómetros por hora

GOES: Geostationary Operational Environmental Satellites (Satélite Geostacionario Operacional Ambiental).

GOES-13 es el designado GOES-Este, localizado en 75° W sobre el ecuador geográfico.

PNN: Parque Nacional Natural

SFF: Santuario de Fauna y Flora

XM: XM Compañía de Expertos en Mercados S.A ESP; es una filial del grupo empresarial ISA.